

Galerie Louis Gendre & Ko

# Olivier MOREL

## Notes de ma cabane

Exposition 18 novembre 2023 - 13 janvier 2024



Sixt 24, 2021, acrylique sur toile, 33 x 41 cm

7, rue Charles Fournier - 63400 Chamalières  
[contact@galerielouisgendre.com](mailto:contact@galerielouisgendre.com) - [www.galerielouisgendre.com](http://www.galerielouisgendre.com)

# Galerie Louis Gendre & Ko

**Avec Olivier Morel, la galerie Louis Gendre reçoit un nouvel artiste, un scientifique et mathématicien qui est entré à l'École Nationale Supérieure des Beaux-Arts de Paris, de 1989 à 1994, dans l'atelier de Vladimir Velickovic. Influencé par ses nombreux voyages et ses études en physique quantique, Olivier Morel participe au courant réaliste. Ses œuvres - expressionnistes - s'inscrivent dans la durée et mêlent observation, photo et dessin.**

## **MONTAGNES**

Là-haut, après une marche de plusieurs heures, l'arrivée dans une autre temporalité bordée de hauteurs disparates. L'artiste fait d'abord une photographie, saisit l'atmosphère dans le cadre d'une impression choisie. À partir de celle-ci, dans le silence de l'atelier, Olivier Morel déclinera ensuite le même lieu sur des cahiers d'études ou d'essais avant de le peindre en petit puis en grand format. Rien de systématique si ce n'est souvent une répétition qui fait varier l'endroit en le reproduisant sur différents supports. De leur côté, les séries de montagnes numérotées et leurs coulées de couleurs juxtaposées, font surgir des différences d'une autre sorte. Herbe, arbres, terre, eau, neige, lumière, les éléments naturels, sous l'effet de quelque étrange symbiose avec une autre matière et, en même temps, avec une autre manière, celle du geste de l'artiste, se font peinture et couleurs. Olivier Morel ne va pas seulement là-haut, sur les sommets du monde et leur éther solitaire. Son geste va aussi en deçà ou au-delà. Dans les zones inconscientes, secrètes ou cachées des éléments, de lui-même et de la perception.

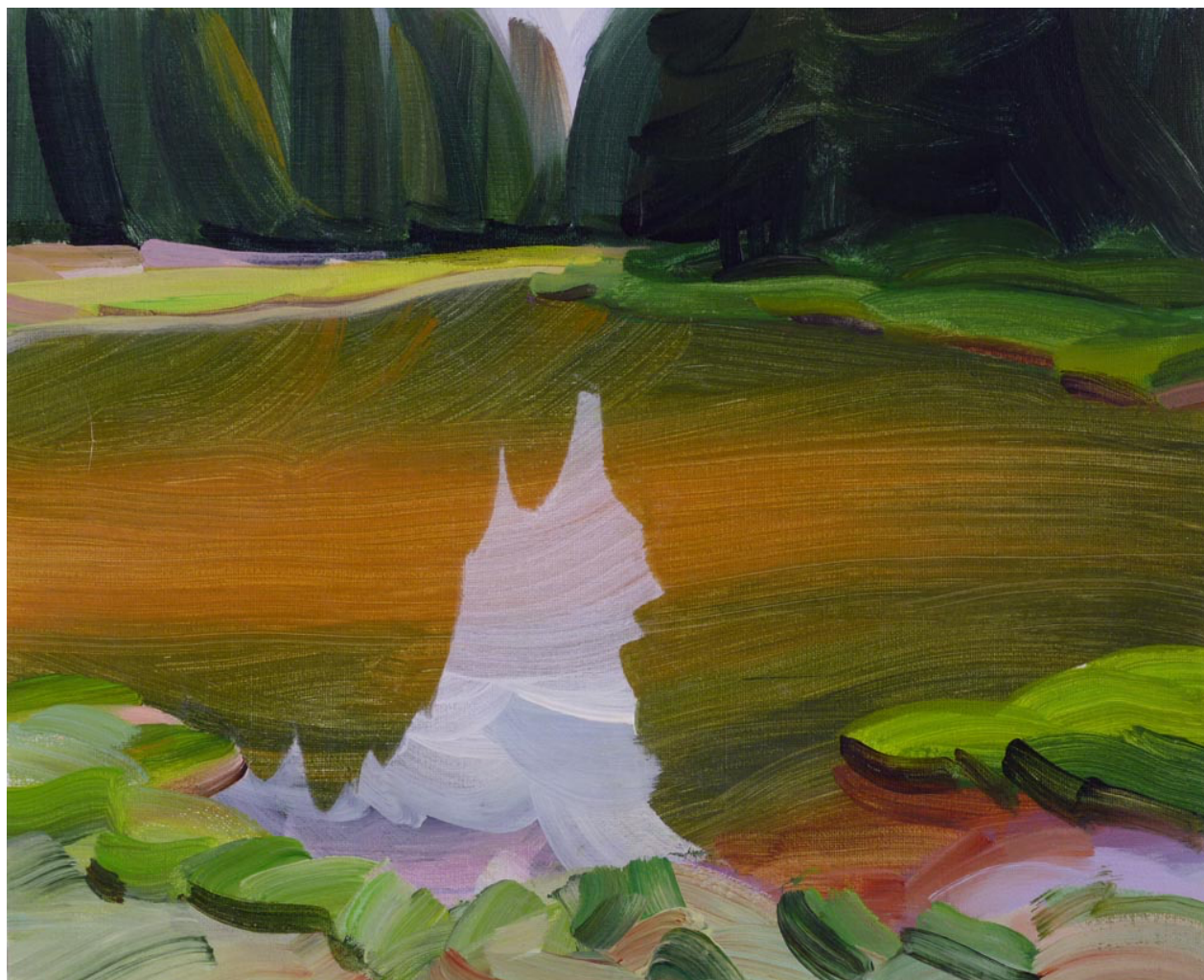
Quelquefois, au moins une fois, les hauteurs cernent des miroirs liquides dans lesquelles se reflètent les monts. Ces étendues d'eau offrent alors des perspectives qui, au bord de la révélation d'optique, déconcertent les perceptions ordinaires. En glissant sur les arêtes de ces images aquatiques, les lignes se brisent et des géométries asymétriques font que dans l'envers du monde, il devient difficile de reconnaître l'endroit. Sixt 07 : le lac s'écoule comme à plat *hors* de la toile. Il devient soudain possible de deviner, dans les airs mais immobile le plan diagonal d'une eau tangible dont la présence invisible déborde le cadre, fait saillie hors de toute appartenance à quelque élément connu, matériel ou virtuel. Hors de toute vraisemblance aussi, dans l'intervalle entre soi et le tableau que jusque-là, nous aurions pu appeler vide.

Montagnes, lacs ou forêts apparaissent dans une candeur d'aube, de nuit ou de jour originels. Là, tout est calme et tranquille. Concentré, le regardeur se sent tomber

# Galerie Louis Gendre & Ko

dans l'ailleurs d'une méditation proche d'une douce rêverie jusqu'à ce que, incertitude qui nous vient des rêves ou éveil subreptice, les sens bifurquent.

Six 57 : Forme étrange et fantomatique, un spectre blanc, peut-être celui d'un glacier, vient discrètement nous hanter à l'orée de la forêt. Il nous fait songer que l'eau des lacs aussi s'amenuise.



Sixt 57, 2023, acrylique sur toile, 33 x 41 cm

## **FORÊTS**

À leur tour, les forêts ne montrent pas seulement la trace picturale et mnésique d'une apparition tout à la fois sobre et foisonnante. Dans leurs couleurs enchevêtrées et tissées, elles sèment aussi les souvenirs d'animaux qui s'y cachent et des enfants qui

7, rue Charles Fournier - 63400 Chamalières  
[contact@galerielouisgendre.com](mailto:contact@galerielouisgendre.com) - [www.galerielouisgendre.com](http://www.galerielouisgendre.com)



# Galerie Louis Gendre & Ko

s'y perdent. À la surface du visible et dans ses profondeurs hypnotiques, les forêts témoignent d'une disparition qui nous apprend que nous manque aussi tout ce que nous ne savons pas. À fleur de toile, l'inconnu d'une perte passée, présente ou à venir affleure. Et ça se perçoit. Dans ce labyrinthe mouvant-figé, là où nostalgie, vestige et espoir s'entremêlent, d'autres dimensions nous font revenir aux confluent de la création mais aussi de la destruction. Forêt 51 : ambiguïté, œil du cyclone, coïncidence picturale des opposés tenus en respect dans une forme d'harmonie troublante, la forêt rougeoyante inspire une sublimité discrète, tantôt d'un crépuscule serein, tantôt d'un incendie en cours. En plein cœur de méditations ou de rêveries apaisées, nous versons parfois d'un côté de l'autre, comme si quelque remous de la perception nous berçait et nous faisait tanguer, doucement, dans les interstices d'autres possibilités. Bifurcations de la beauté, bonheur des textures vivantes et de leur matérialité colorée, ces forêts qui nous entraînent dans celles de toujours sont pourtant aménagées par l'humain. Elles exhibent aussi, à la fois montrés et cachés, les arbres tôt ou tard à abattre.

## **CABANES**

Lieu de halte, d'hospitalité et de retrait, les cabanes évoquent ici celui qui habite le monde en poète, pour le dire comme Hölderlin, mais surtout en peintre. L'appel des montagnes ou des forêts se confond ici avec l'appel de la peinture qui résonne et consonne. Le rendez-vous s'opère à la croisée des chemins, là où le geste s'élanche mais aussi s'oublie dans ce qui l'anime et le dépasse du temps et de l'espace.

Camille Fallen

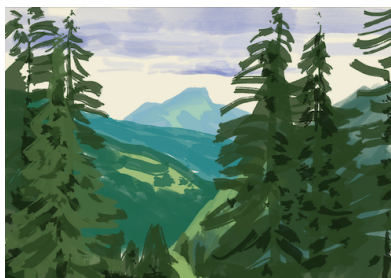
**En complément de ses peintures sur toile, Olivier Morel vient de réaliser 6 dessins sur iPad. Images travaillées sur le vif, révélant toute la beauté de la nature à divers moments de la journée. Ces dessins ont été tirés à l'encre pigmentaire, sur papier Hahnemühle 308gr :**

**Format 29,7 x 42 cm, édition de 10 exemplaires. Prix - exemplaires n°1 à 3 : 400€, exemplaires n°4 à 7 : 450€, exemplaires n°8 à 10 : 550€.**

**Format 42,5 x 60 cm. édition de 3 exemplaires. Prix : 1.200€**

7, rue Charles Fournier - 63400 Chamalières  
[contact@galerielouisgendre.com](mailto:contact@galerielouisgendre.com) - [www.galerielouisgendre.com](http://www.galerielouisgendre.com)

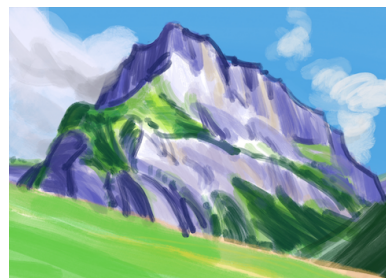
# Galerie Louis Gendre & Ko



Carnet-iPad 25



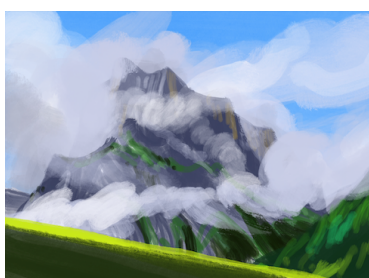
Carnet-iPad 29



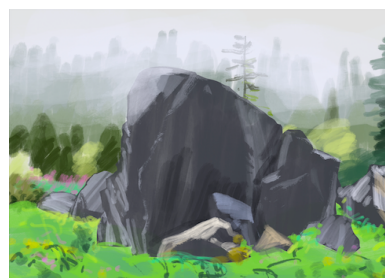
Carnet-iPad 39



Carnet-iPad 40



Carnet-iPad 43



Carnet-iPad 44

## **Olivier MOREL** **Notes de ma cabane**

**Vernissage samedi 18 novembre 2023**  
**14 heures - 19 heures**

**Exposition**  
**18 novembre 2023 - 13 janvier 2024**

Horaires : du mercredi au vendredi de 14h à 19h, le samedi de 10h à 18h.

7, rue Charles Fournier - 63400 Chamalières  
[contact@galerielouisgendre.com](mailto:contact@galerielouisgendre.com) - [www.galerielouisgendre.com](http://www.galerielouisgendre.com)